

## Zer da zohikaztegi bat?

Zohikaztegiak eremu hezeak dira. Bertako baldintza ekologiko berezien eta landarediaren bidez, karbono organikoan aberatsa den zola sortzen da, zohikatza deitzen dena. Eremua mantentzeko beharrezkoa da etengabe urak zola gainditzea. Uraren asetasunak baldintza anoxikoak sortzen ditu (oxigeno eskasia) eta horrek materia organikoa deskonposatzen duten mikrobioen (bakteria eta onddoak) jarduera apalarazten du. Oxigenorik gabeko baldintza horietan, landaredia emeki eta partzialki mineralizatzen da. Orduan, progresiboki materia organikoa metatzen da zohikatza osatuz. Zohikaztegiak neutro-alkalinoak edo azidoak izan daitezke.

Ibardingoa bezalako testuinguru azidoetan, goroldio berezi bat garatzen da, Sphagnum deitzen dena, eta batzuetan zohikaztegiaren gainazalean koloretako goroldio metak ikus daitezke. Goroldio mota horiek gai dira beren pisua baino 20 aldiz gehiagoko ura atxikitzeko. Gainera, ingurunearen azidotasunean eragiten dute (protoiak isuriz). Hezegune hauek funtzio garrantzitsua betetzen dute uraren kudeaketan, izan ere, garai euritsuetan ura belaki batek bezala atxikitzen dute, eta garai idorragoetan emeki askatzen dute.

Zohikatzaren osaketaren % 20 karbonoa da (% 30 buztin anitz duten zohikatzen kasuan) eta hainbat metroko lodiera ukan dezake, urtean 0,2 eta 1 mm artean emendatuz. Zohikaztegi gehienak azken glaziazioaren ondotik eratu zirenez (Würm glaziazioa, duela 12 000 urte inguru), ikus daitezkeen zohikatzen 50 cm eta 5-10 m arteko zabalera dute, baina kasu berezi batzuetan, proportzioak askoz handiagoak dira: adibidez, Frantziako La Grande Pile zohikaztegian, 19 metroko zabalera ikus daiteke.

## Zohikaztegiako bioaniztasuna:

Zohikaztegiak garrantzitsuak dira, horrez gain, fauna eta flora berezi bat atzematen baita bertan. Landare espezie berezi batzuk gisa honetako inguruneetan baizik ez dira ikusten: *Drosera rotundifolia*, *Rhynchospora alba* eta *Narthecium ossifragum*. Eremu heze hauek bizileku eta ugaltoki dira mariorratz anitzentzat (*Orthetrum coerulescens*) eta anfibioentzat (Uhandre palmatua).

Espezie horiek zohikaztegiako muturreko baldintzetara egokituak dira (azidotasun maila handia, elikagai urritasuna eta ur asetasuna), beraz, ingurune horiek beharrezkoak dituzte bizirauteko. Zohikaztegiak desagertzen edo gutxitzen diren heinean, espezie hauek ere mehatxatuak eta lanjerean dira. Kudeaketa metodo tradizionalen desagertzeak (kabalak kanpoan bazkatzea, larreetako belarra moztea...) edo eremuak laborantzarako edo ustiatzeko erabiltzeak (zohikatza baratzezaintzarako edo berotzeko baliatzea), arriskuan ematen dute ondare natural honen biziraupena.

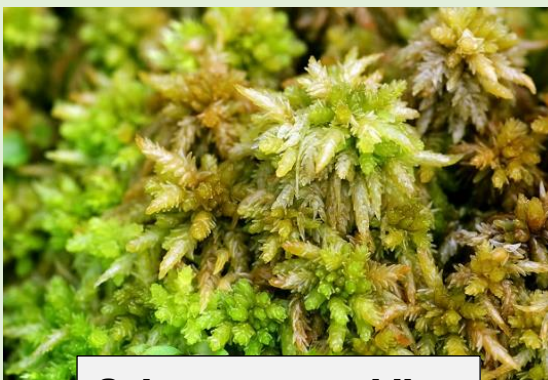
Zohikaztegietan bizi diren espezieen argazkiak:



**Drosera rotundifolia**



**Rhynchospora alba**



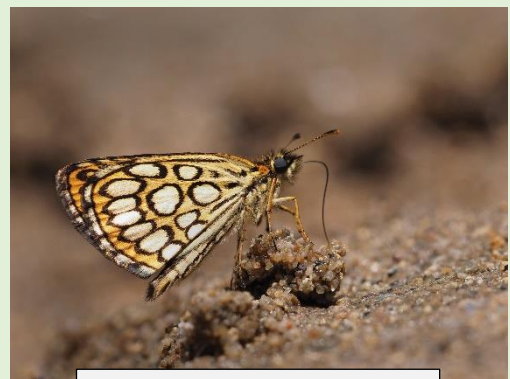
**Sphagnum goroldioa**



**Igela**



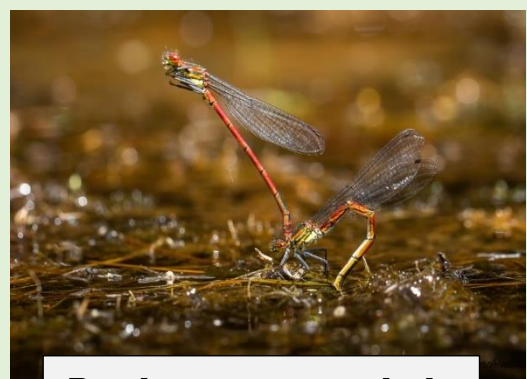
**Uhandre palmatua**



**Ispilu tximeleta**



**Keeled skimmer**



**Pyrrhosoma nymphula**